

Klasik Seri - Oransal Kontrol (LE-LC)

Klasik seri, elektrot boylerli nemlendiriciler, iç ortamda bulunan insanların ihtiyacı olan nemi, temiz ve hijyenik buharla sağlar. Maliyetin önemli olduğu yerde daha fazla esneklik sağlamak için, klasik seri cihazlar 5 kg/saat'ten 55 kg/saat'e kadar çeşitli kapasitelerde üretilmektedir. Maliyetin düşürülmesi, herhangi bir kalite ve güvenilirlikten ödün vermeden dizaynın sadeleştirilmesi ve genellikle kullanılmayan bazı ekstra parçaların çıkarılmasıyla sağlanmıştır.

**Standart Özellikler**

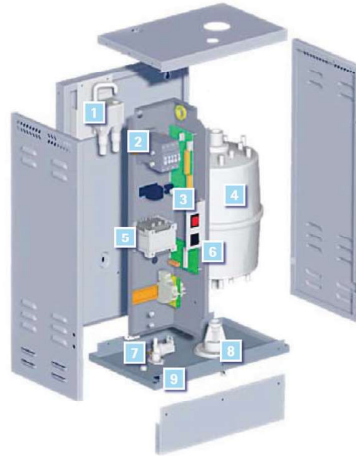
- %20 - %100 arası oransal kontrol
- Servis ,bakım ve kolay erişim için sökülebilir ön kapak
- Sağlam konstrüksiyon
- 1000 Pa'la kadar kanal basıncı
- Durum sinyali
- Drenaj Pompası
- Su seviye kontrolü

| Su beslemesi | |
|--------------|--------------|
| İletkenlik | 80 -1000 µS |
| Ph | 7.3 to - 8.0 |
| Silica | 0 |
| Su basıncı | 1 to 8 Bar |
| Sertlik | 50 to 500ppm |

Opsiyonel Aksesuarlar

- Yüksek basınç kanal kiti (2000Pa)
- Network haberleşme kartı
- Oda dağıtım ünitesi (RDU)
- Çalışır/Arıza rölesi (voltajsız sinyal)
- Network güncelleme

| Çalışma limitleri | |
|-------------------|------------------|
| Ortam sıcaklığı | 5 - 35 °C |
| Su sıcaklığı | 1° - 30°C |
| Kanal basıncı | -600Pa to 1000Pa |



1. Doldurma kabı
2. Kontaktör
3. Durum sinyali
4. Silindir
5. Transformator
6. Açma / kapama drenaj
7. Solenoid vana
8. Drenaj pompası
9. Damlama tavası

Kapasiteler, Elektrik Bilgileri, Ölçüler ve Ağırlıklar

| On/Off ve Yüzer kontrol (%20-100) | | | | | | | |
|-----------------------------------|------|-------------------|----------|-----------|----------|----------|----------|
| Kod | | 40111305 | 40111309 | 40111318 | 40111330 | 40111345 | 40111355 |
| Model | | LE05LC | LE09LC | LE18LC | LE30LC | LE45LC | LE55LC |
| Kapasite | kg/h | 1-5 | 1.8-9 | 3.6-18 | 6-30 | 9-45 | 11-55 |
| Silindir sayısı | | 1 | 1 | 1 | 1 | 1 | 1 |
| Buhar borusu | mm | 35 | 35 | 35 | 54 | 54 | 54 |
| Voltaj | V | 200/440 | | | 380/440 | | |
| Elektrik beslemesi | | Faz+N ya da 2 Faz | | | 3 Faz | | |
| Mak. Elektrik Gücü | kW | 3.7 | 6.8 | 13.5 | 22.5 | 33.8 | 41.3 |
| Tüm yük akımı (her faz için) | Amps | 9/ 19.5 | 16/35.5 | 18.5/40.5 | 31/68 | 46/99 | 57/66 |
| Yükseklik | mm | 674 | 674 | 674 | 811 | 811 | 811 |
| Genişlik | mm | 430 | 430 | 430 | 521 | 521 | 521 |
| Derinlik | mm | 280 | 280 | 280 | 375 | 375 | 375 |
| Ağırlık (Kuru) | kg | 34 | 36 | 39 | 40 | 45 | 45 |
| Ağırlık (Sulu) | kg | 48 | 50 | 66 | 66 | 72 | 72 |